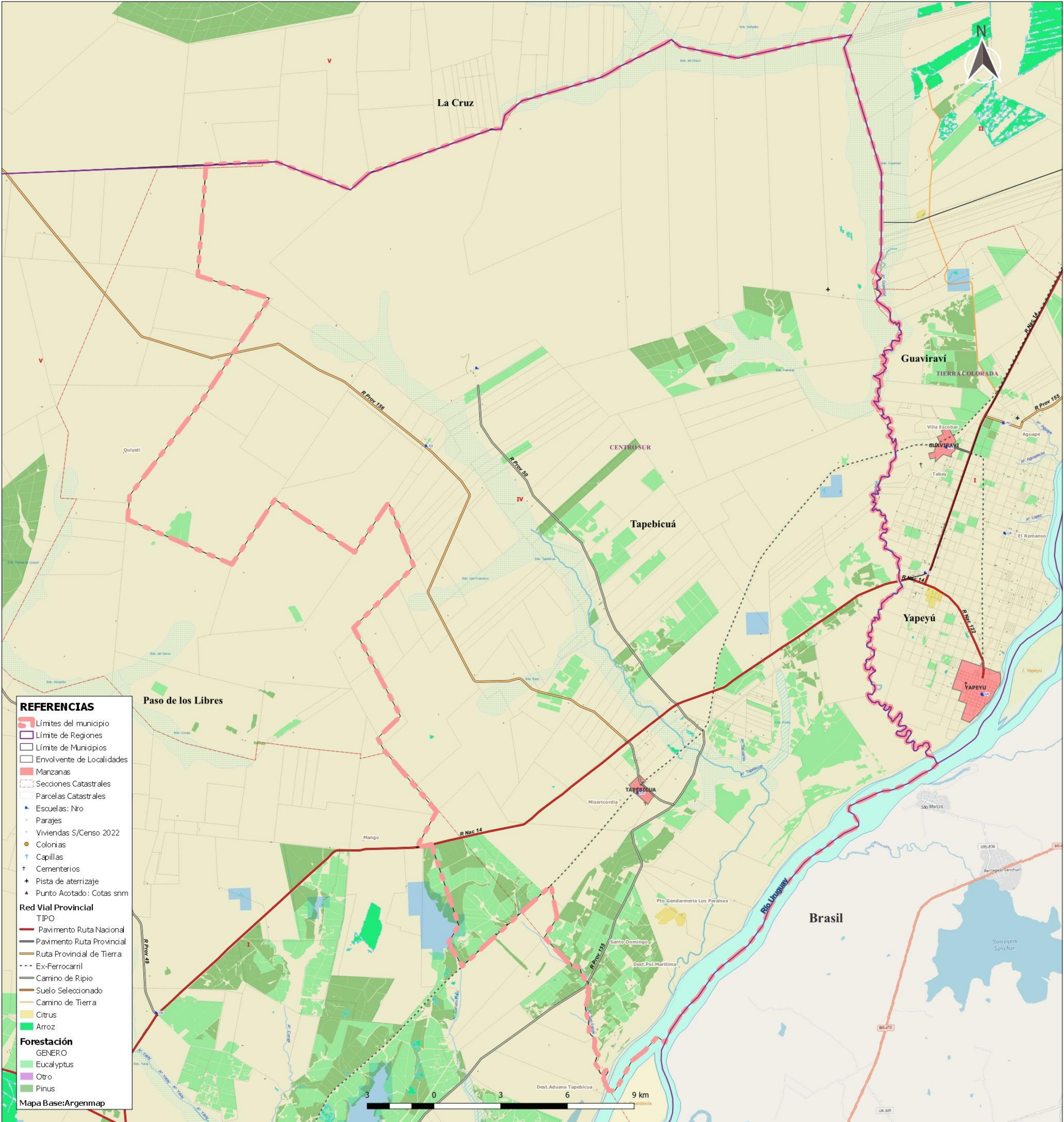
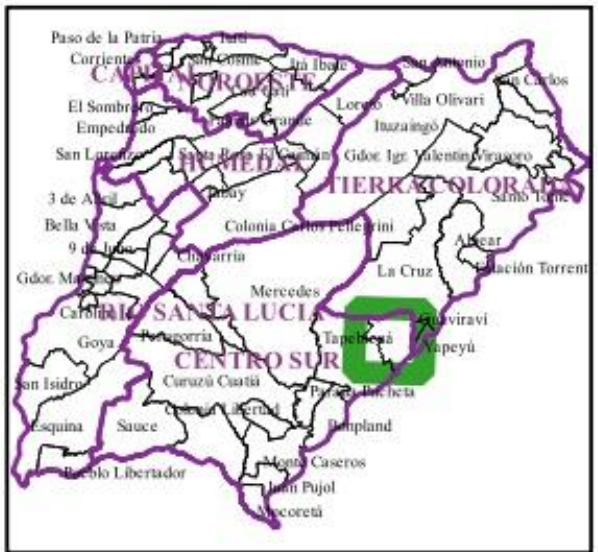


Región: 03 - Centro Sur - Municipio: Tapebicuá



REFERENCIAS

- Límites del municipio
- Límite de Regiones
- Límite de Municipios
- Envoltente de Localidades
- Manzanas
- Secciones Catastrales
- Parcelas Catastrales
- + Escuelas: Nro
- Parajes
- Viviendas S/Censo 2022
- Colonias
- + Capillas
- + Cementerios
- + Pista de aterrizaje
- ▲ Punto Acotado: Cotas snm

Red Vial Provincial

- TIPO
- Pavimento Ruta Nacional
- Pavimento Ruta Provincial
- Ruta Provincial de Tierra
- - - Ex-Ferrocarril
- Camino de Ripio
- Suelo Seleccionado
- Camino de Tierra
- Citrus
- Arroz

Forestación

- GENERO
- Eucalyptus
- Otro
- Pinus

Mapa Base: Argenmap

