

01 DE MAYO

DÍA INTERNACIONAL DEL TRABAJADOR

EDICIÓN 2024

Presentamos los indicadores analizados estadísticamente para el mundo laboral en la provincia de Corrientes y el país.

Fuente: Encuesta Calidad de Vida y Censo Poblacional 2022.

Tasa de actividad:

Se calcula como el porcentaje entre la Población Económicamente Activa (PEA) y la población total de referencia.

Población Económicamente Activa (PEA):

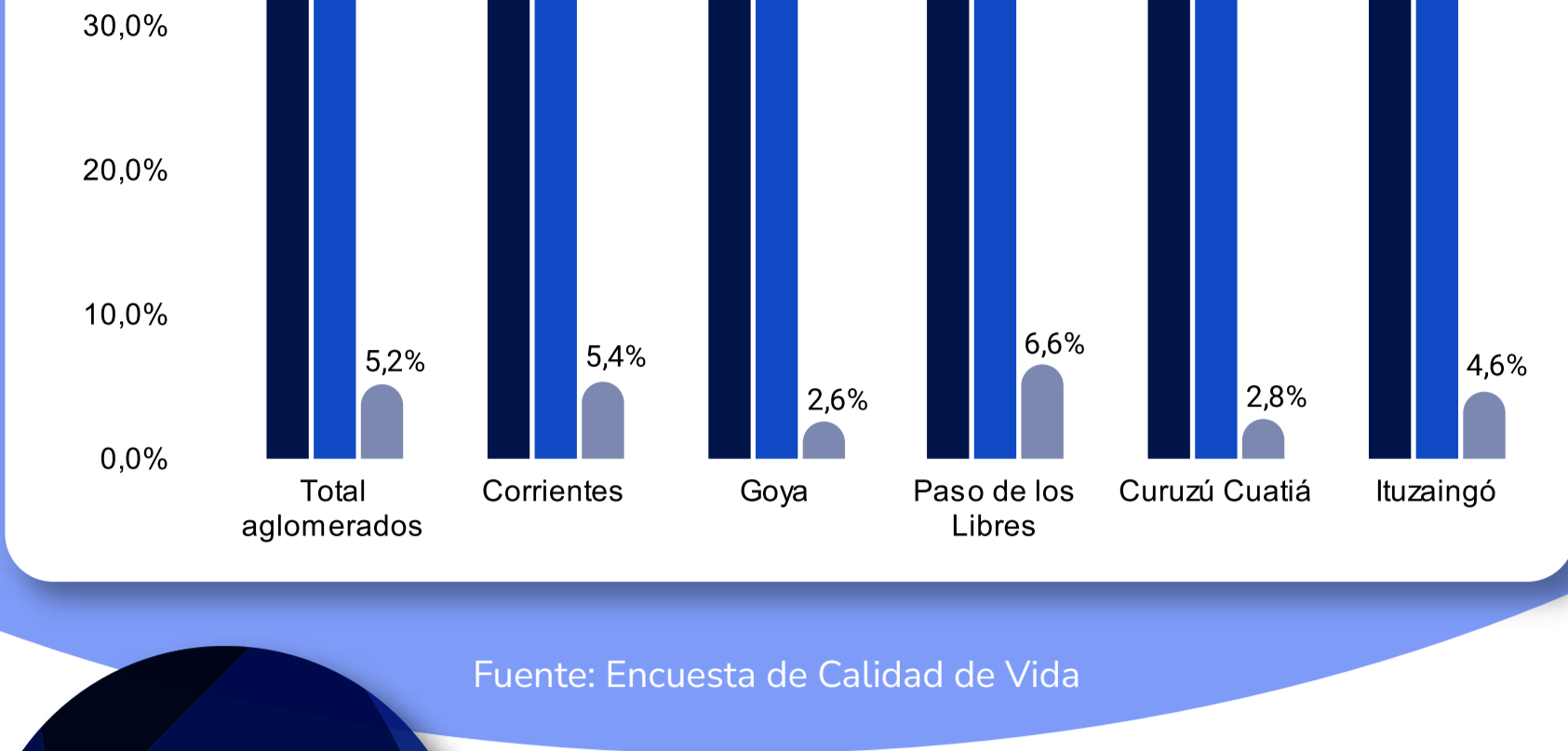
Son aquellas personas que poseen una ocupación, o al menos, lo están buscando activamente.

Tasa de empleo:

Calculada como porcentaje entre la población ocupada y la población total de referencia.

Principales tasas de mercado de trabajo

Provincia de Corrientes - Primer semestre 2023



Fuente: Encuesta de Calidad de Vida

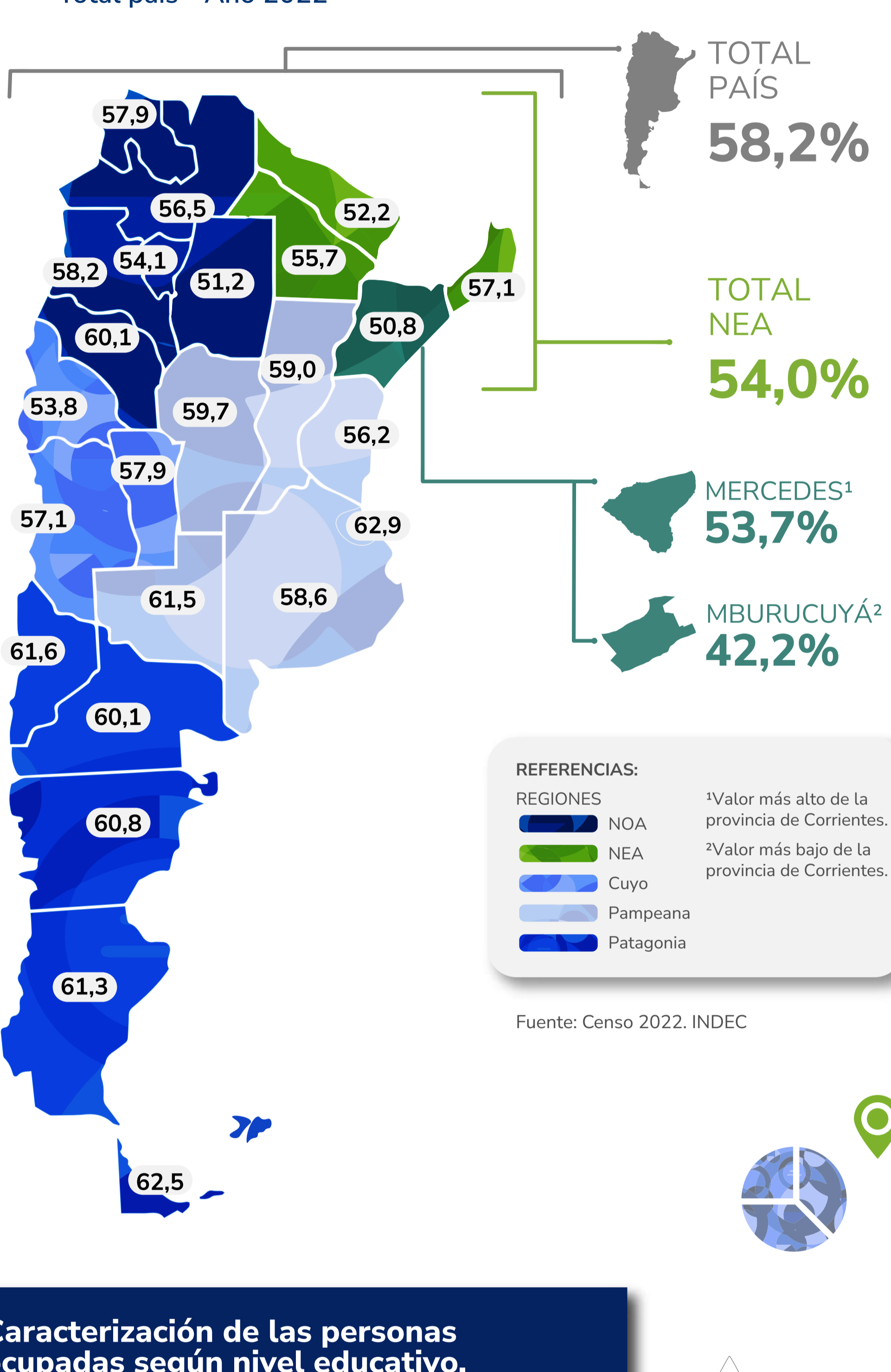
Cantidad de hombres empleados por cada 100 mujeres empleadas



Fuente: Encuesta de Calidad de Vida

Población ocupada de 14 años y más en viviendas particulares, por jurisdicción

Total país - Año 2022

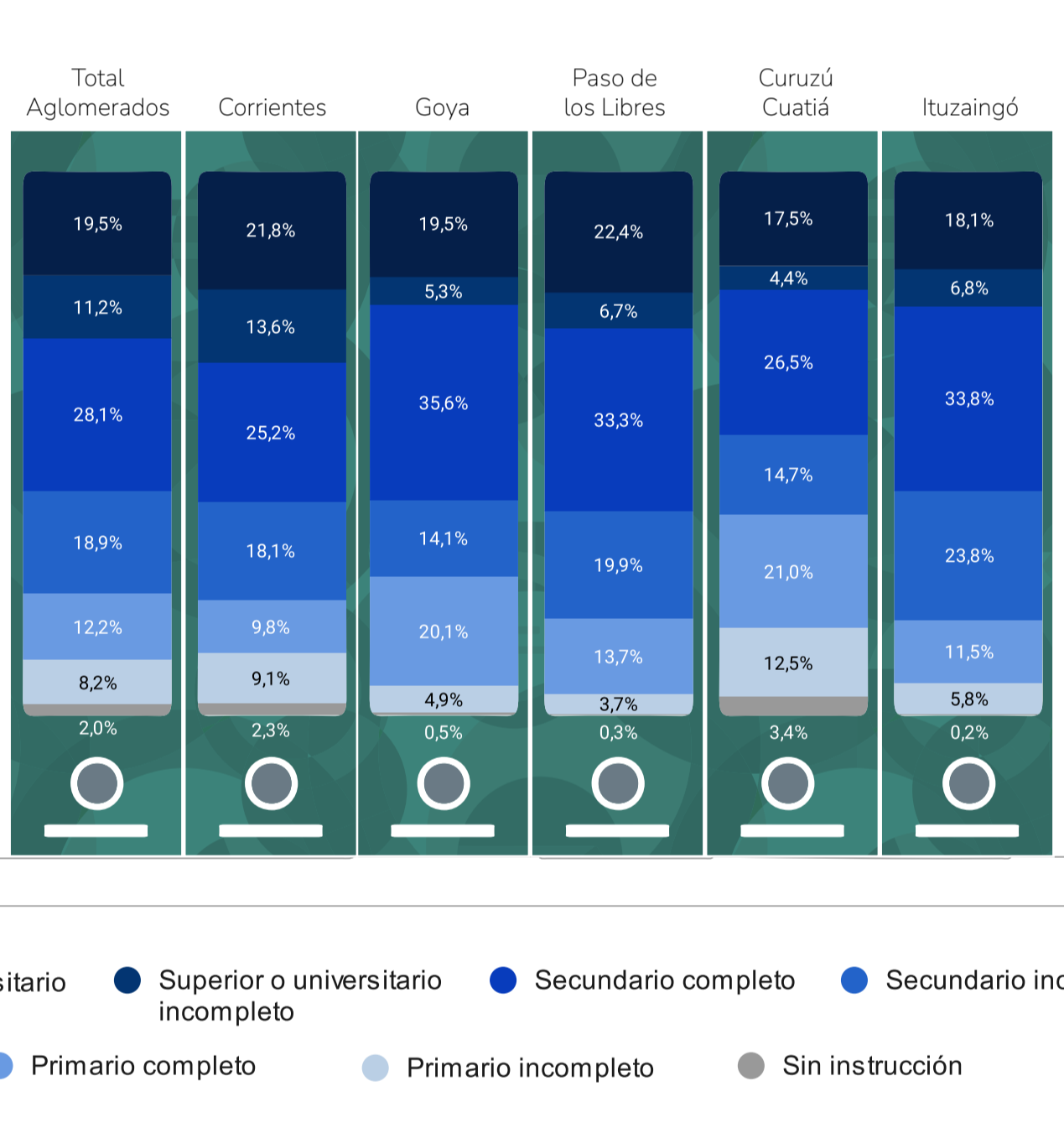


REFERENCIAS:
 REGIONES: NOA, NEA, Cuyo, Pampeana, Patagonia.
¹Valor más alto de la provincia de Corrientes.
²Valor más bajo de la provincia de Corrientes.

Fuente: Censo 2022. INDEC

Caracterización de las personas ocupadas según nivel educativo.

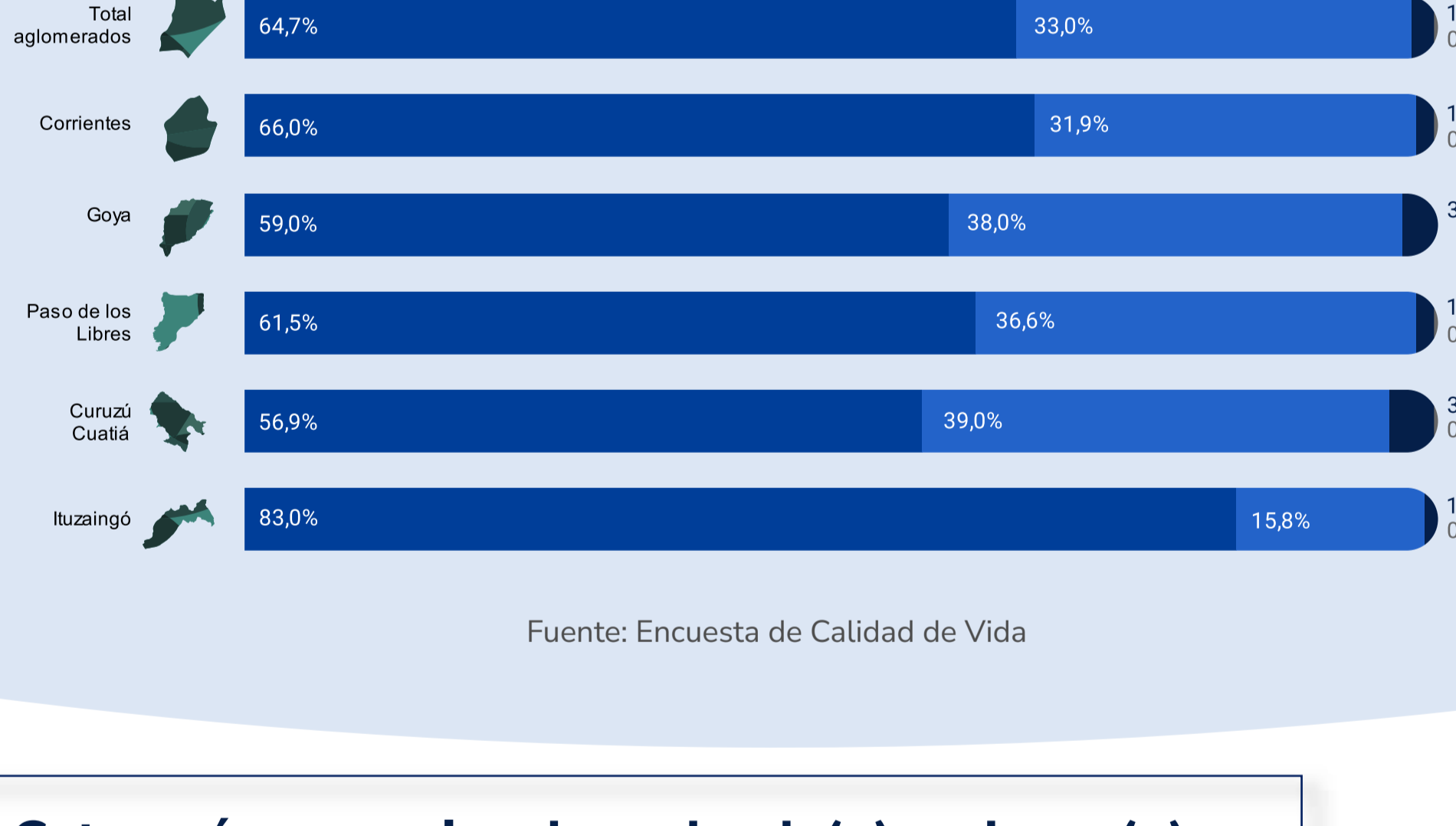
Provincia de Corrientes - Primer semestre 2023



Fuente: Encuesta de Calidad de Vida

Caracterización de las personas ocupadas según categoría ocupacional.

Provincia de Corrientes - Primer semestre 2023



Fuente: Encuesta de Calidad de Vida

Categoría ocupacional empleada(o) u obrera(o) y cuentapropista.

País, NEA y provincia - Año 2022



Fuente: Censo 2022. INDEC

Top 5 de actividades económicas que realizan las personas de 14 años o más

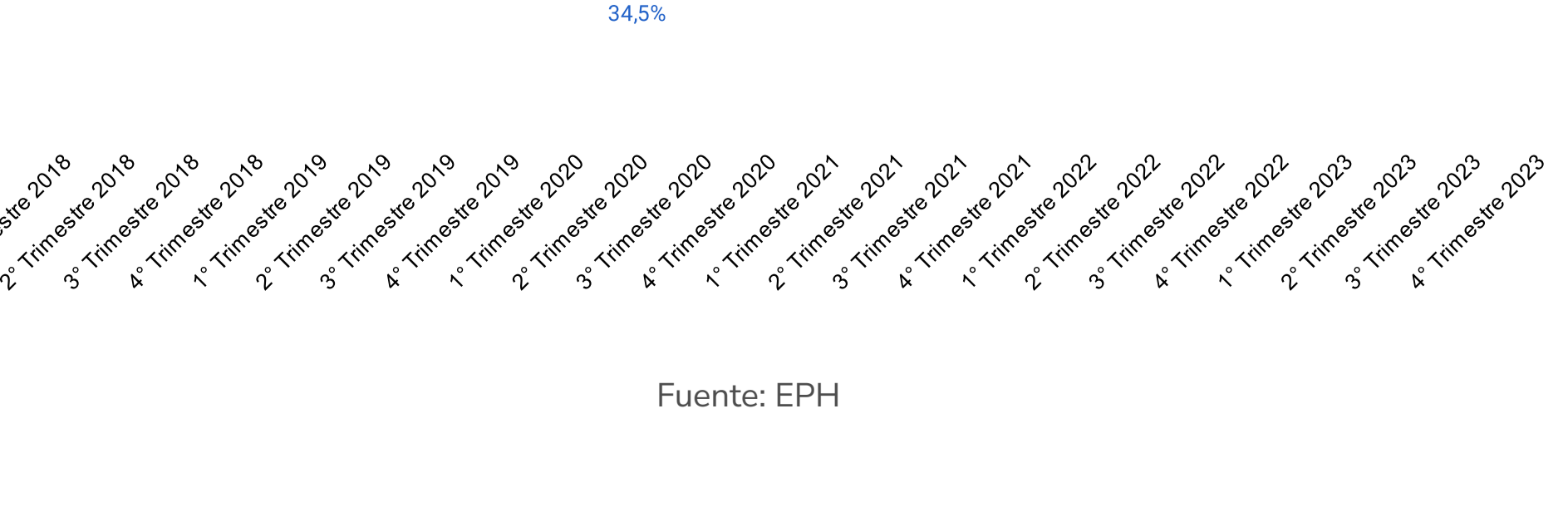
Provincia de Corrientes- Año 2022



Fuente: Censo 2022. INDEC

Evolución tasa de empleo

Corrientes, NEA, nación - Periodo 1987-2023



Fuente: EPH