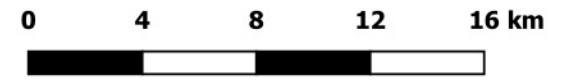
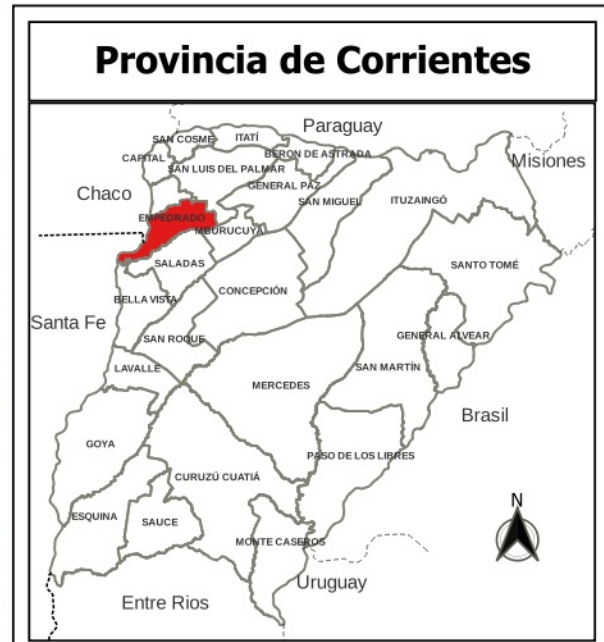
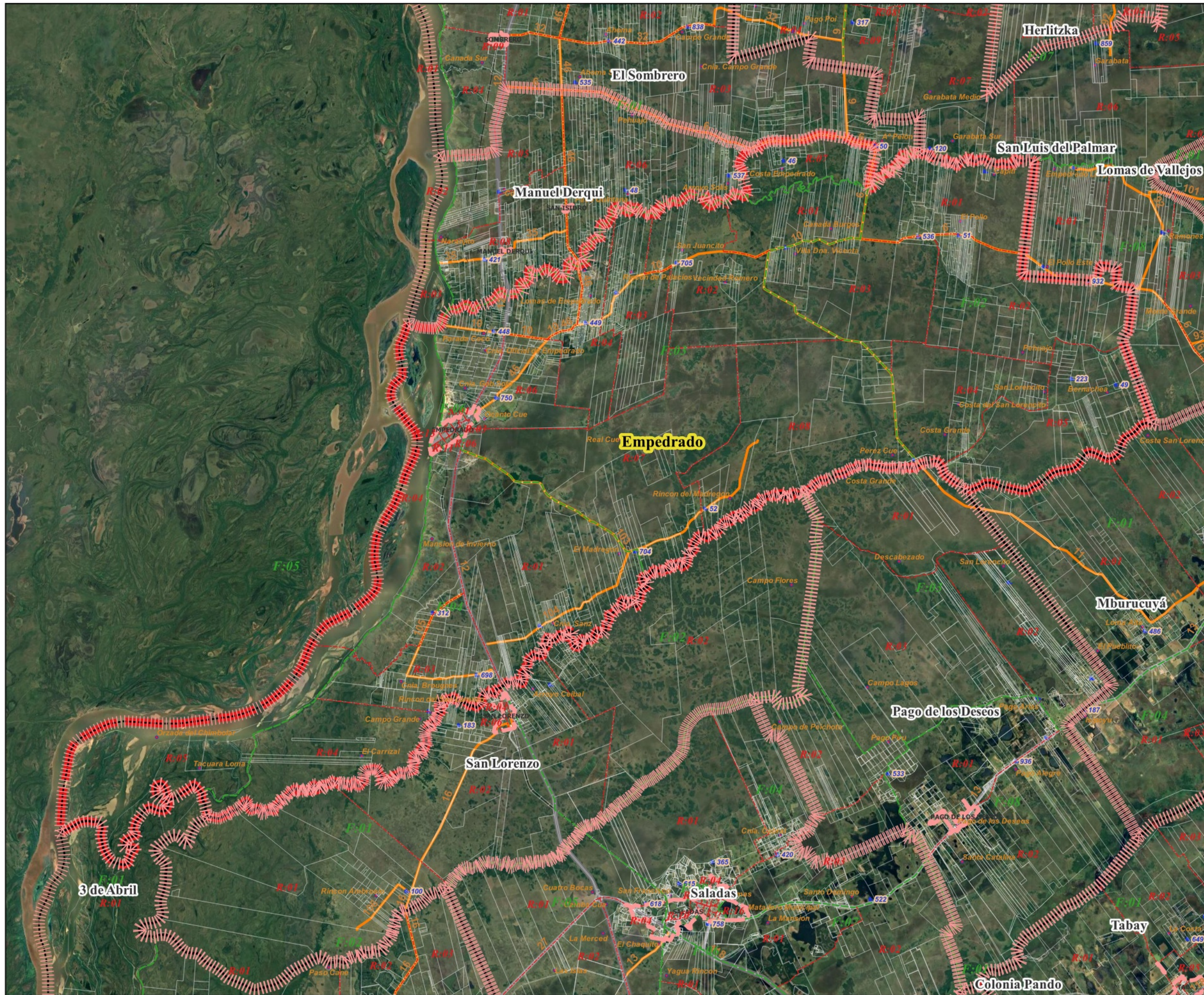


Provincia de CORRIENTES

Departamento: Empedrado - Municipio: Empedrado



REFERENCIA

Municipio Seleccionado	Parajes: Nombre
Limites S/Censo 2022	Red Vial
Internacional	Ex-Ferrocarril
Interprovincial	Pavmento (Ruta Nacional)
Departamento	Pavmento
Fracción: ej.: F:02	Ripio
Radio: ej.: R:03	Suelo Seleccionado
Municipios	Tierra (Ruta Provincial)
Localidades	Google Satellite
Parcelas Catastrales	
Escuelas: N°	