



# Transporte en trabajadores y estudiantes en edad escolar

Aglomerados Corrientes, Goya, Curuzú Cuatiá, Ituzaingó

CUARTO TRIMESTRE 2020



**CORRIENTES**  
*somos todos!*



Dirección de Estadística y Censos



Encuesta Calidad de Vida



UNNE



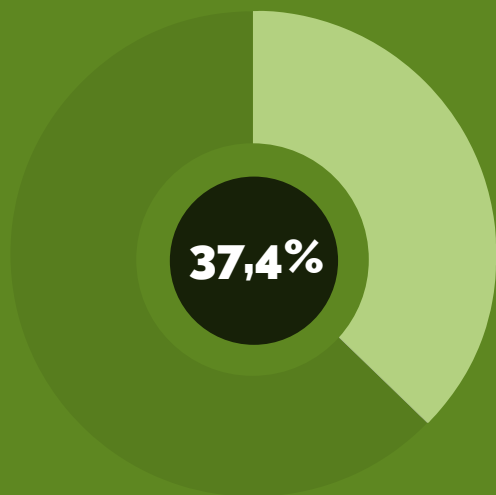


La Dirección de Estadística y Censos de la Provincia, tomando como referencia la Encuesta de Calidad de Vida, presenta el siguiente informe.

# MEDIOS DE TRANSPORTE

SEGÚN FRECUENCIA DE USO

# CAPITAL



HAY  
**142.000**  
trabajadores

**114.608**  
trabajadores se desplazan  
hacia su ocupación principal

Gráfico N° 1. Tasa de empleo. Aglomerado Corrientes. Cuarto trimestre 2020.

Fuente: EPH. Cuarto Trimestre 2020.

En el aglomerado de Corrientes Capital, un **80,71%** de los trabajadores declaran desplazarse hacia su ocupación principal



Gráfico N° 2. Desplazamiento de los trabajadores. Aglomerado Corrientes. Cuarto trimestre 2020.

Fuente: Encuesta Calidad de Vida. Cuarto Trimestre 2020.

# LOS MÁS ELEGIDOS

## POR LOS TRABAJADORES

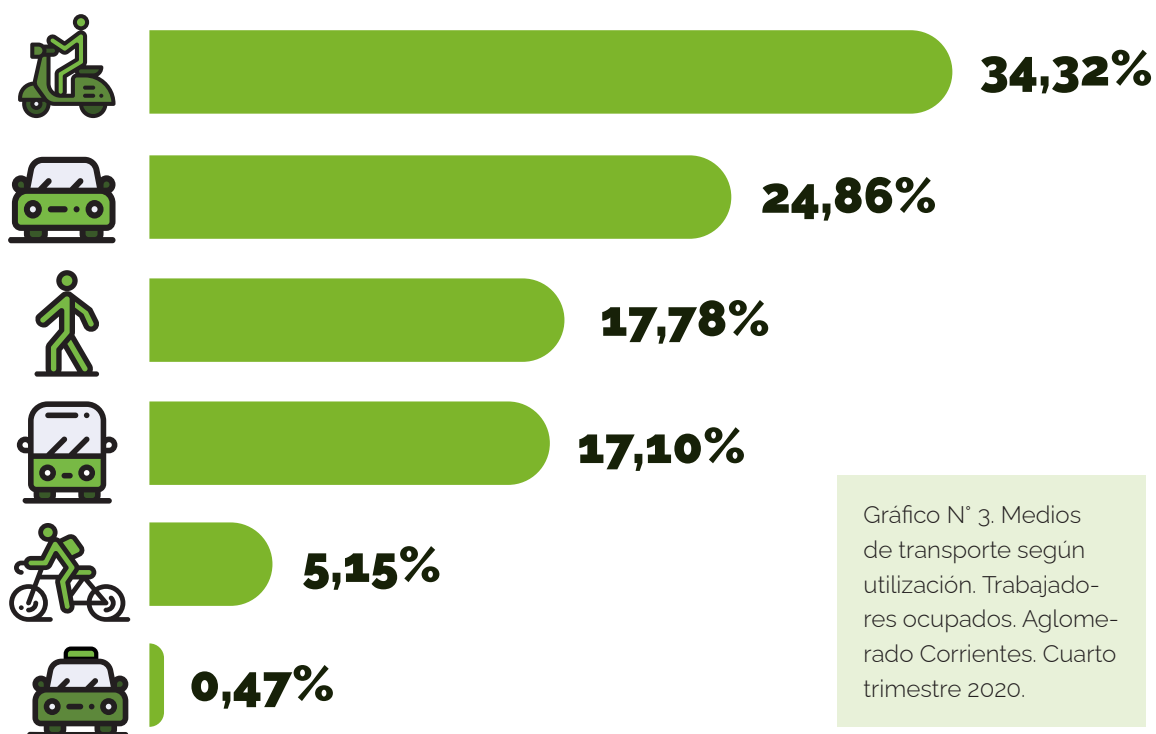


Gráfico N° 3. Medios de transporte según utilización. Trabajadores ocupados. Aglomerado Corrientes. Cuarto trimestre 2020.

Fuente: Encuesta Calidad de Vida. Cuarto Trimestre 2020.

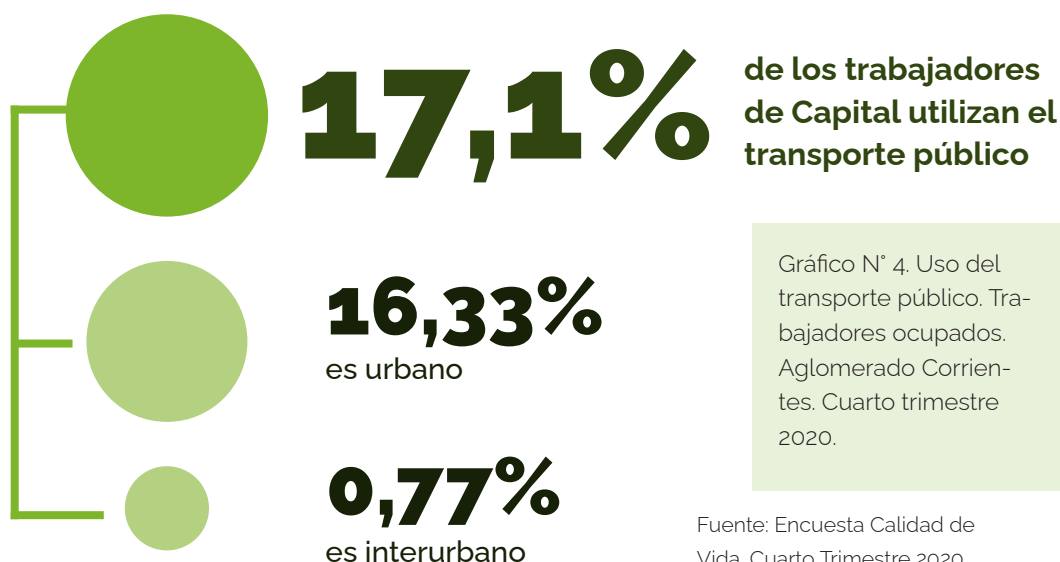


Gráfico N° 4. Uso del transporte público. Trabajadores ocupados. Aglomerado Corrientes. Cuarto trimestre 2020.

Fuente: Encuesta Calidad de Vida. Cuarto Trimestre 2020.

# AGLOMERADO GOYA

**81,02%**

de los trabajadores se desplaza hacia su ocupación principal

**81,02%**  
Se desplaza

**76,14%**  
dentro del municipio

**4,88%**  
fuera del municipio

**16,88%**  
No se desplaza

**2,11%**  
Trabaja sin establecimiento

Gráfico N° 5. Desplazamiento de los trabajadores. Aglomerado Goya. Cuarto trimestre 2020.

Fuente: Encuesta Calidad de Vida. Cuarto Trimestre 2020.

## LOS MÁS ELEGIDOS POR LOS TRABAJADORES



**56,19%**



**20,87%**



**9,89%**



**9,60%**



**1,64%**

Gráfico N° 6. Medios de transporte según utilización. Trabajadores ocupados. Aglomerado Goya. Cuarto trimestre 2020.

Fuente: Encuesta Calidad de Vida. Cuarto Trimestre 2020.

# AGLOMERADO CURUZÚ CUATIÁ

## 85,49%

de los trabajadores se desplaza  
hacia su lugar de trabajo

**85,49%**  
Se desplaza

**77,71%**  
dentro del municipio

**7,78%**  
fuera del municipio

**13,90%**  
No se desplaza

**0,62%**  
Trabaja sin  
establecimiento

Gráfico N° 7. Desplazamiento de los trabajadores. Aglomerado Curuzú Cuatiá. Cuarto trimestre 2020.

Fuente: Encuesta Calidad de Vida. Cuarto Trimestre 2020.

## LOS MÁS ELEGIDOS POR LOS TRABAJADORES



**33,65%**



**23,38%**



**17,73%**



**14,20%**

**Otros**

**8,14%**



**2,91%**

Gráfico N° 8. Medios de transporte según utilización. Trabajadores ocupados. Aglomerado Curuzú Cuatiá. Cuarto trimestre 2020.

Fuente: Encuesta Calidad de Vida. Cuarto Trimestre 2020.



# AGLOMERADO ITUZAINGÓ

## LOS MÁS ELEGIDOS

POR LOS TRABAJADORES

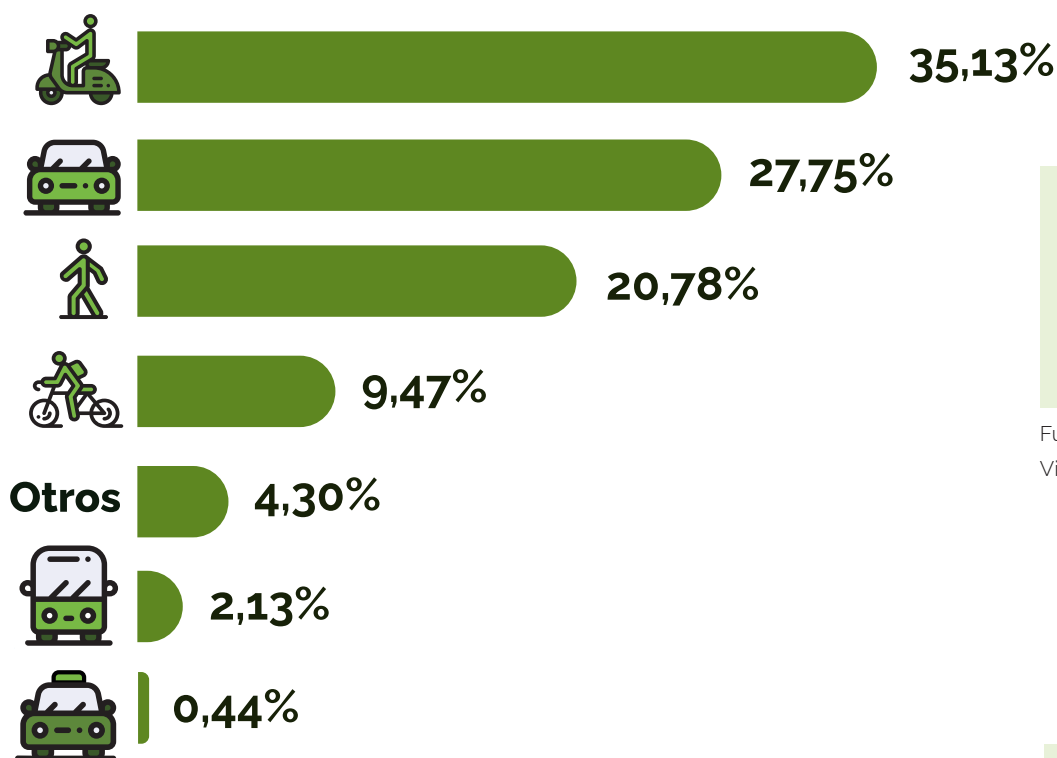


Gráfico N° 9. Medios de transporte según utilización. Trabajadores ocupados. Aglomerado Ituzaingó. Cuarto trimestre 2020.

Fuente: Encuesta Calidad de Vida. Cuarto Trimestre 2020.

# 83,26%

de los trabajadores se desplaza  
hacia su lugar de trabajo

**83,26%**  
Se desplaza

**80,11%**  
dentro del municipio

**3,15%**  
fuera del municipio

**16,74%**  
No se desplaza

Gráfico N° 10. Desplazamiento de los trabajadores. Aglomerado Ituzaingó. Cuarto trimestre 2020.

Fuente: Encuesta Calidad de Vida. Cuarto Trimestre 2020.

CAPITAL  
**EVOLUCIÓN**  
**DEL TRANSPORTE**

PRIMER TRIMESTRE 2020

**20,91%**

de los trabajadores utilizaban el transporte público para trasladarse a su actividad laboral principal

CUARTO TRIMESTRE 2020

**17,10%**

de los trabajadores reportaron desplazarse hacia su actividad laboral a través del transporte público

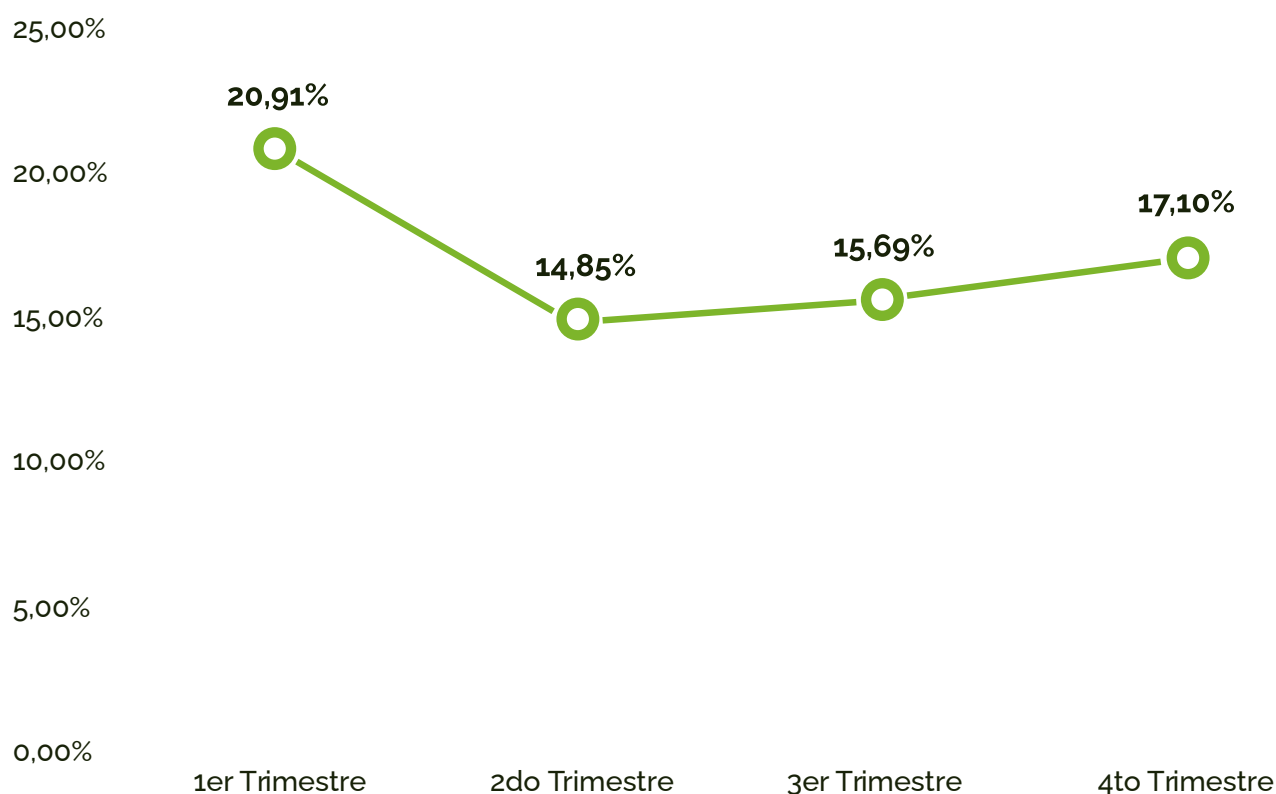


Gráfico N° 11. evolución del uso del transporte en los trabajadores. Aglomerado Corrientes Capital. Año 2020.

Fuente: Encuesta Calidad de Vida. Cuarto Trimestre 2020.

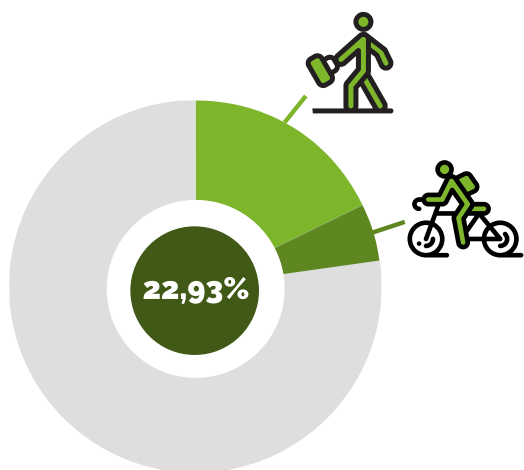
TRANSPORTE

SUS

TEN

TAN

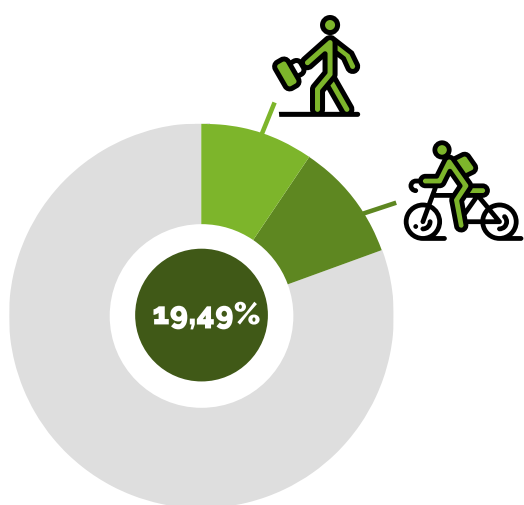
TABLE



## CAPITAL

### 22,93%

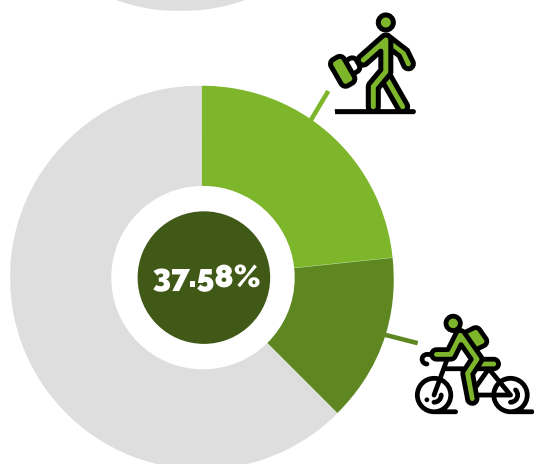
de los trabajadores eligen un medio de transporte sustentable



## GOYA

### 19,49%

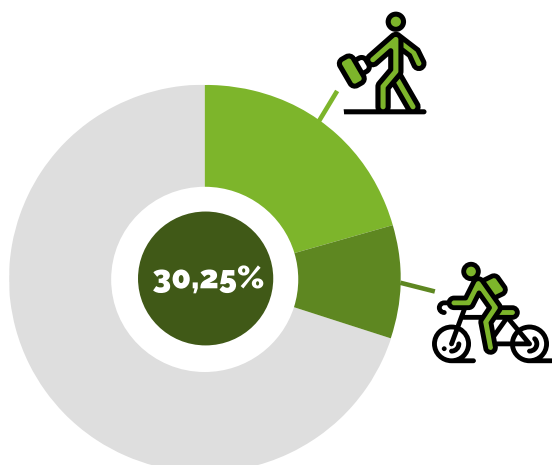
de los trabajadores eligen un medio de transporte sustentable



## CURUZÚ CUATÍA

### 37,58%

de los trabajadores eligen un medio de transporte sustentable



## ITUZAINGÓ

### 30,25%

de los trabajadores eligen un medio de transporte sustentable



# CAPITAL

## USO DEL TRANSPORTE PÚBLICO EN ESTUDIANTES

# 22,42%

De los **estudiantes en edad escolar** utilizan el **transporte público** para trasladarse a la institución educativa

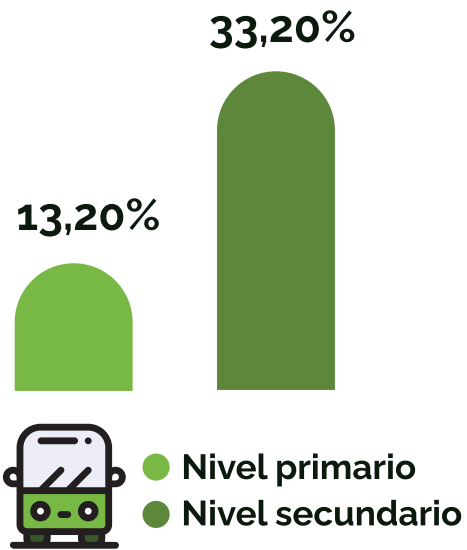


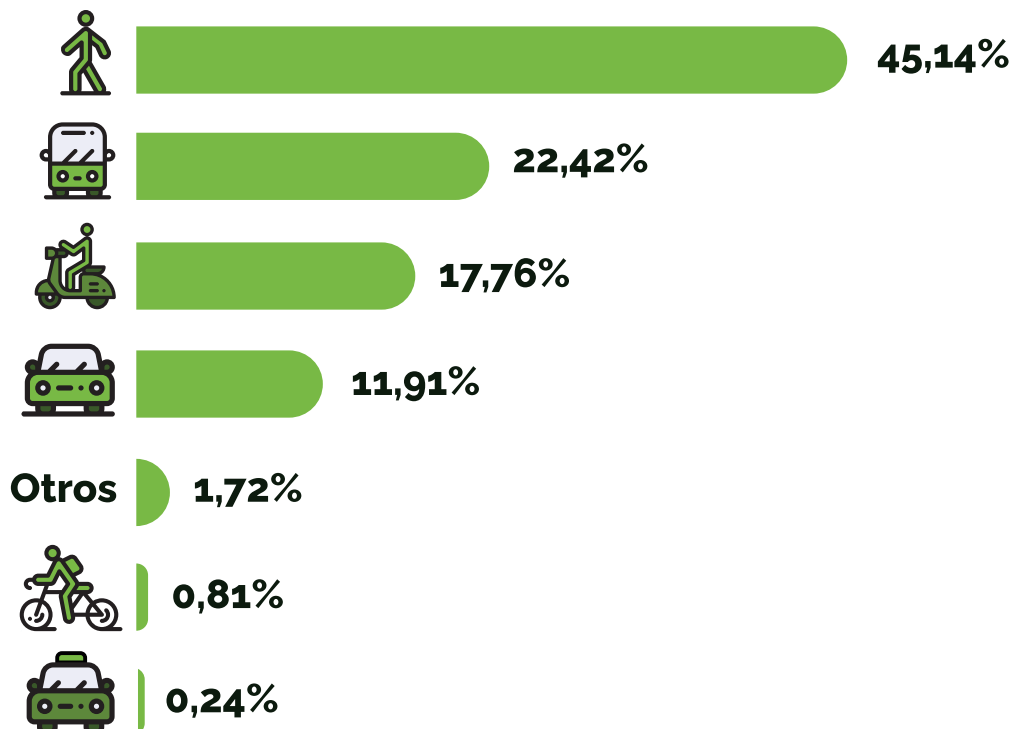
Gráfico N° 12. utilización del transporte público en estudiantes. Aglomerado Corrientes Capital. Año 2020.

Fuente: Encuesta Calidad de Vida. Cuarto Trimestre 2020.

Gráfico N° 13. Utilización del transporte público en estudiantes-Aglomerado Corrientes Capital. Año 2020.

Fuente: Encuesta Calidad de Vida. Cuarto Trimestre 2020.

## TRANSPORTE SEGÚN UTILIZACIÓN



# AGLOMERADO GOYA

## LOS MÁS ELEGIDOS

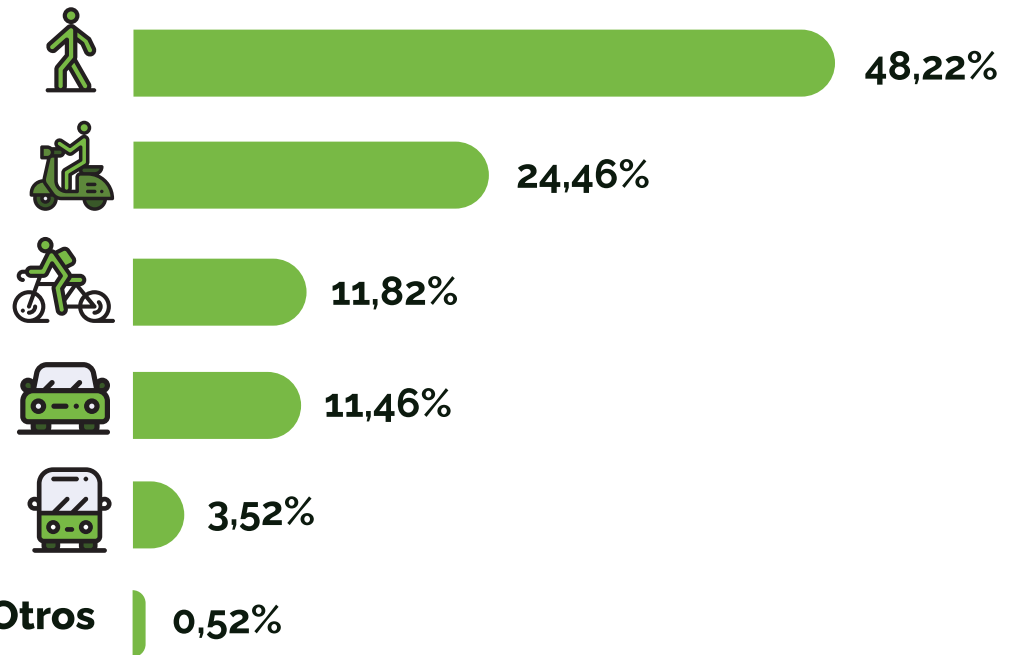
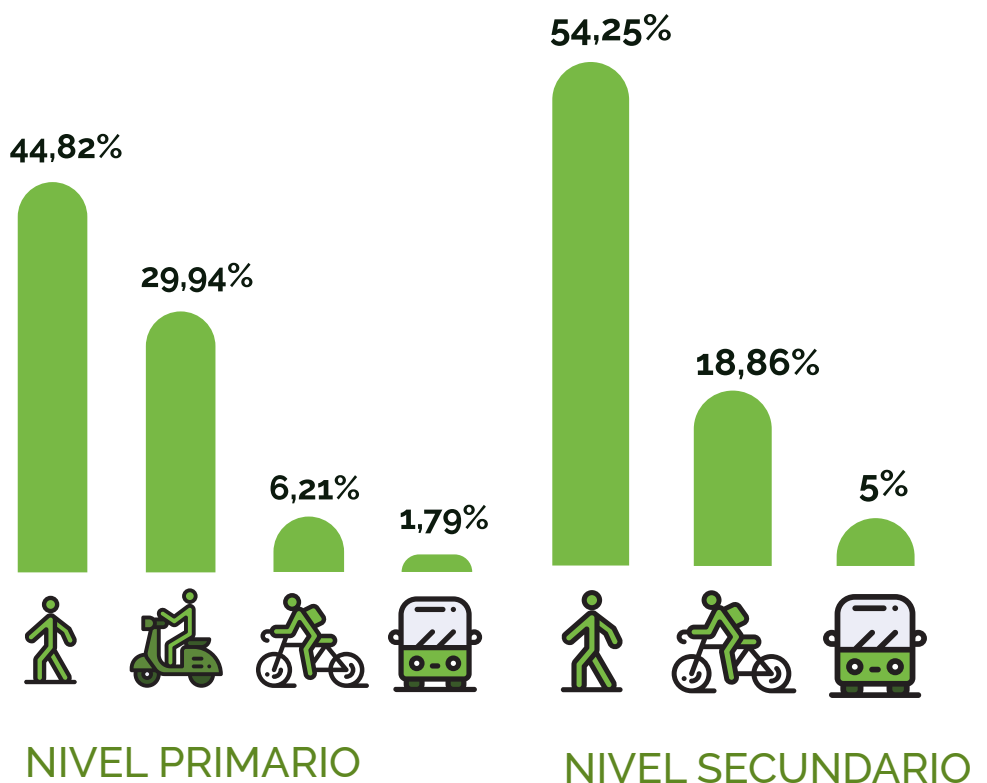


Gráfico N° 15. Utilización del transporte público en estudiantes. Aglomerado Goya. Año 2020.

Fuente: Encuesta Calidad de Vida. Cuarto Trimestre 2020.

Gráfico N° 14. Utilización del transporte público en estudiantes. Aglomerado Goya. Año 2020.

Fuente: Encuesta Calidad de Vida. Cuarto Trimestre 2020.





# AGLOMERADO CURUZÚ CUATÍ

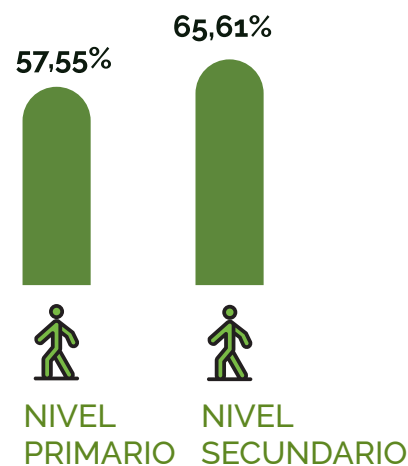
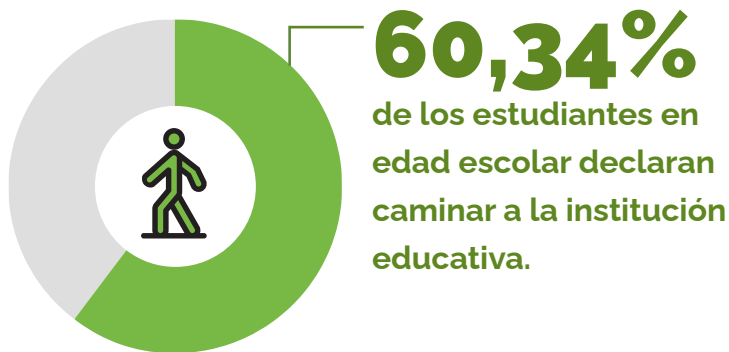


Gráfico N° 16-17. utilización del transporte público en estudiantes. Aglomerado Curuzú Cuatí. Año 2020.

Fuente: Encuesta Calidad de Vida. Cuarto Trimestre 2020.

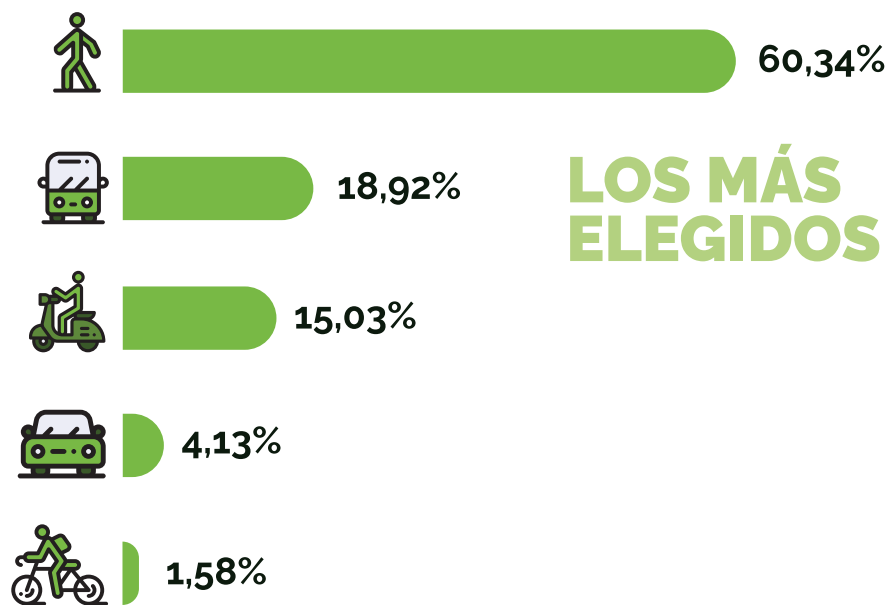


Gráfico N° 18. Utilización del transporte público en estudiantes. Aglomerado Curuzú Cuatí. Año 2020.

Fuente: Encuesta Calidad de Vida. Cuarto Trimestre 2020.

# CU RU ZU

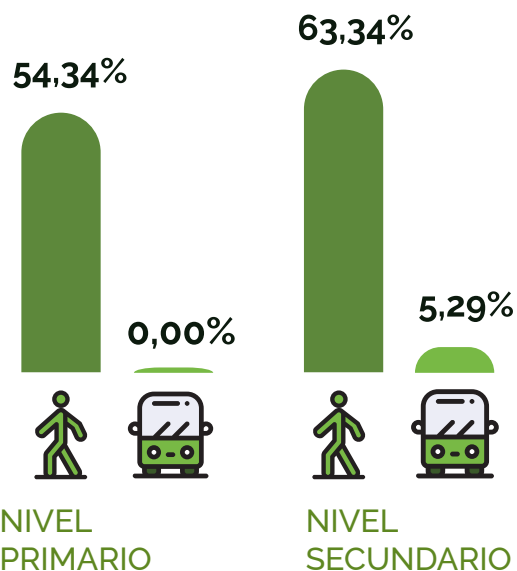
# AGLOMERADO ITUZAINGÓ



**61,76%**  
de los estudiantes en  
edad escolar declaran  
caminar a la institución  
educativa.

Gráfico N° 19-20. utilización del transporte público en  
estudiantes. Aglomerado Curuzú Cuatiá. Año 2020.

Fuente: Encuesta Calidad de Vida. Cuarto Trimestre 2020.



## LOS MÁS ELEGIDOS

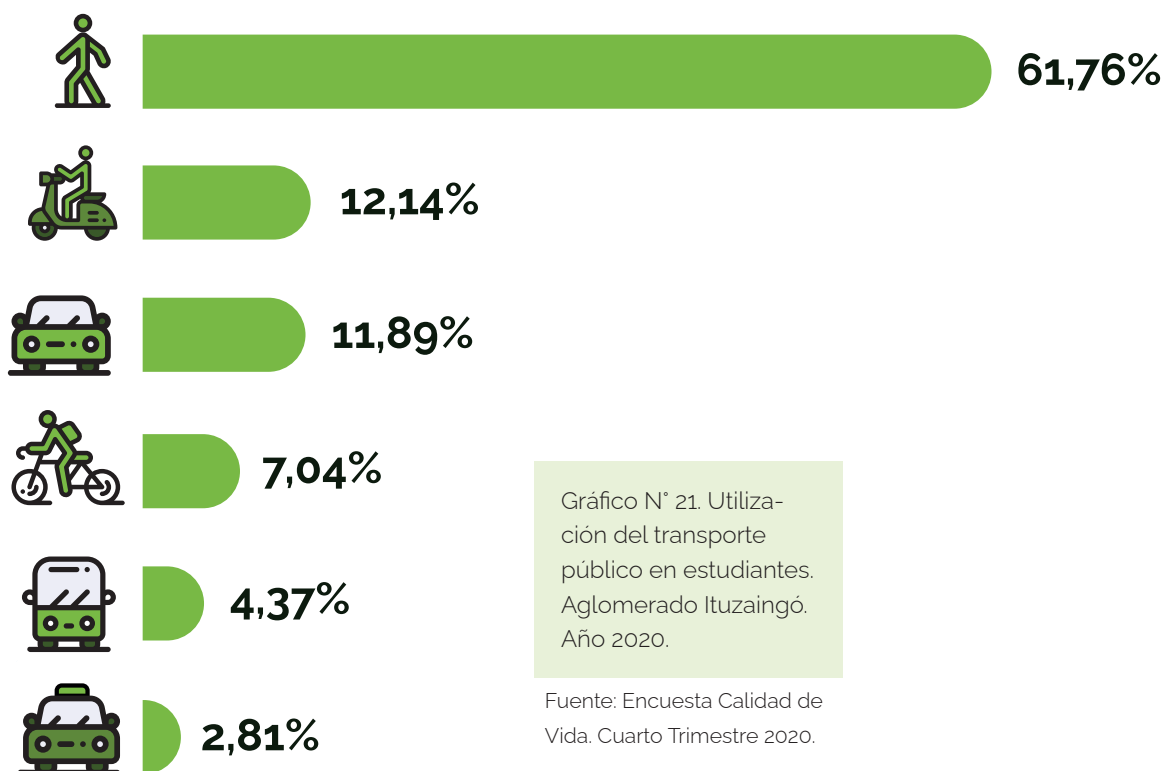


Gráfico N° 21. Utiliza-  
ción del transporte  
público en estudiantes.  
Aglomerado Ituzaingó.  
Año 2020.

Fuente: Encuesta Calidad de  
Vida. Cuarto Trimestre 2020.

CON  
CLU  
SION



# 56,19%

Se observa que el **aglomerado Goya** presenta una mayor preponderancia de la motocicleta como medio de transporte **entre los trabajadores**

AGLOMERADO ITUZAINGÓ



# 61,76%

de los estudiantes en edad escolar declaran caminar a la institución educativa.

AGLOMERADO CURUZÚ CUATÍA



# 60,34%

de los estudiantes en edad escolar declaran caminar a la institución educativa.

AGLOMERADO CORRIENTES

# 22,42%

De los **estudiantes en edad escolar** utilizan el **transporte público** para trasladarse a la institución educativa

AGLOMERADO ITUZAINGÓ

# 18,92%

De los **estudiantes en edad escolar** utilizan el **transporte público** para trasladarse a la institución educativa

