

Informe día del trabajador

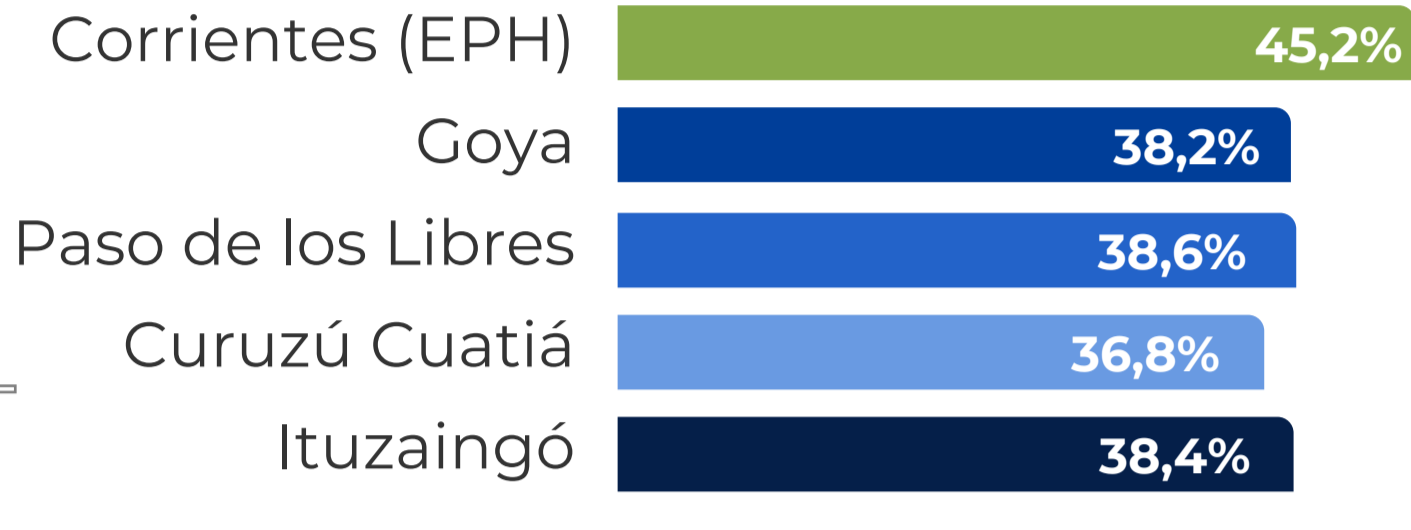
Presentamos los indicadores analizados estadísticamente para el mundo laboral, en los aglomerados encuestados.

Período: 1er semestre 2022

Fuente: Encuesta Calidad de Vida

Tasa de actividad Por localidad

Tasa de actividad: se calcula como el porcentaje entre la PEA y la población total de referencia.

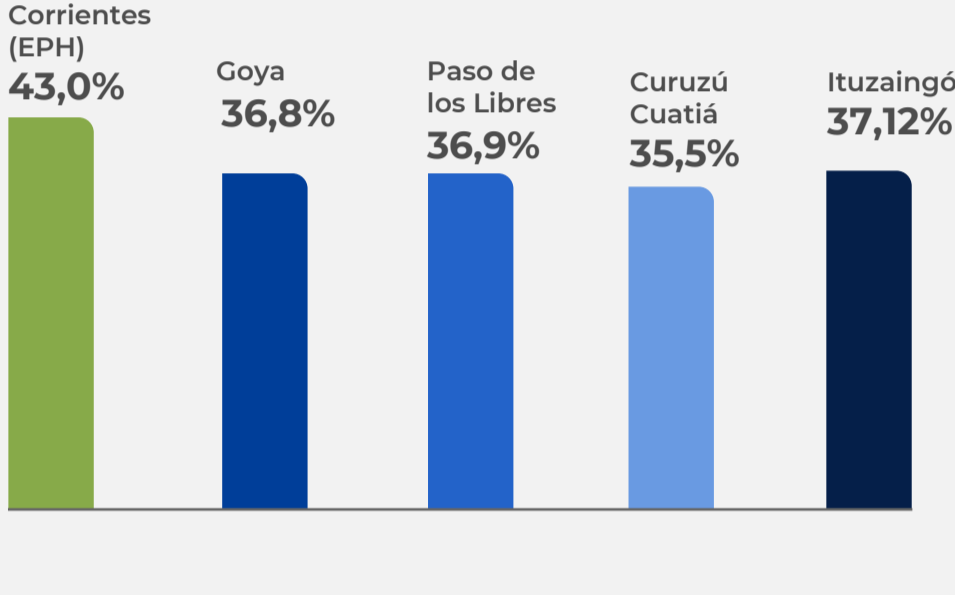


Tasa de empleo Por localidad

Población Ocupada: es el conjunto de personas que tienen al menos una ocupación, es decir que en la semana de referencia han trabajado al menos una hora.

Población Económicamente Activa (PEA): Son aquellas personas que poseen una ocupación, o al menos, lo están buscando activamente.

Tasa de empleo: calculada como porcentaje entre la población ocupada y la población total de referencia.



Tasa de desocupación Por localidad

Tasa de desocupación: calculada como porcentaje entre la población desocupada y la población económicamente activa.



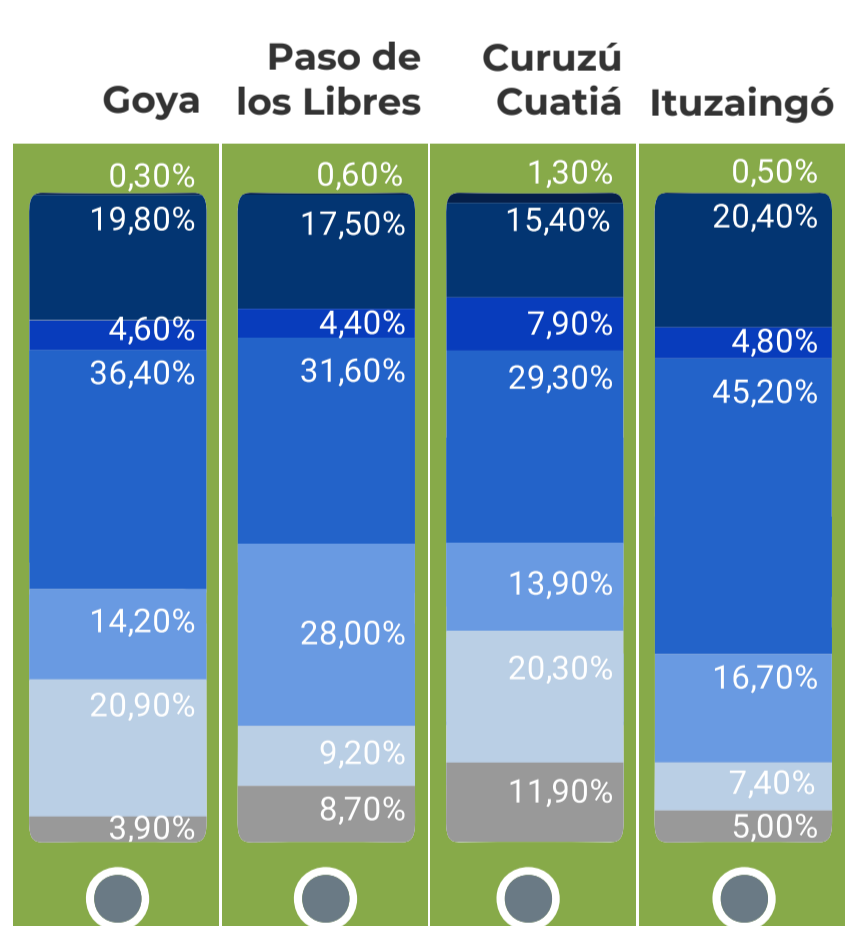
Fuente: Encuesta de Calidad de Vida (DEyC-Corrientes), EPH (INDEC)

Cantidad de hombres empleados por cada 100 mujeres empleadas



Caracterización de las personas ocupadas según nivel de instrucción

Por aglomerado - Primer Semestre 2022.

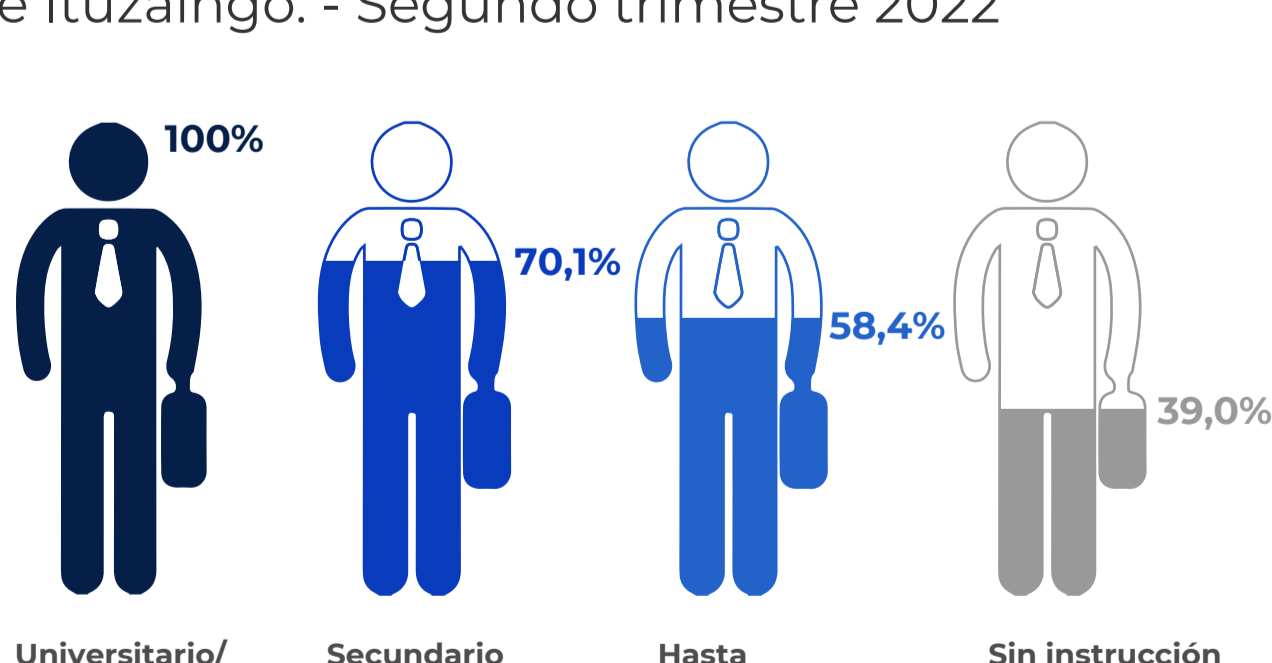


- Superior o universitario completo
- Superior o universitario incompleto
- Secundario completo
- Secundario incompleto
- Primario completo
- Primario incompleto
- Sin instrucción

Fuente: Elaboración propia en base a Encuesta de Calidad de Vida.

Porcentaje de ingresos por la ocupación principal respecto a los ingresos percibidos por los trabajadores con estudios superiores/ universitarios completos

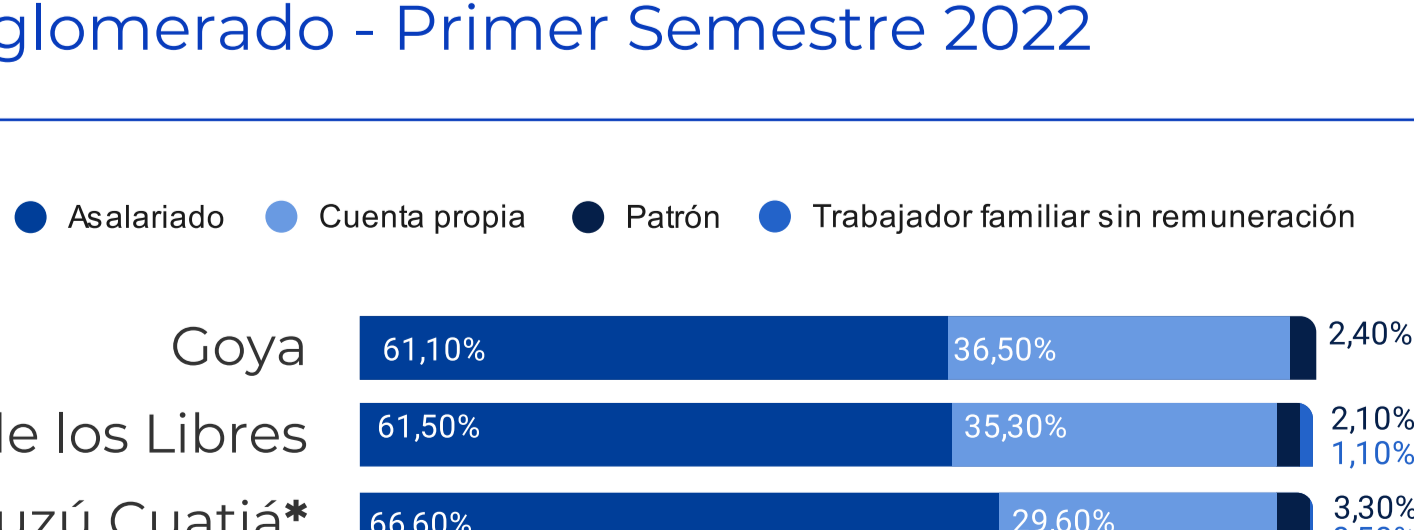
Aglomerados Corrientes, Goya, Paso de los Libres, Curuzú Cuatiá e Ituzaingó. - Segundo trimestre 2022



Fuente: Elaboración propia en base a Encuesta de Calidad de Vida

Caracterización de las personas empleadas según categoría ocupacional

Por aglomerado - Primer Semestre 2022



Fuente: Elaboración propia en base a Encuesta de Calidad de Vida